

【H今田、I西俣野斜面緑地】保全型ピオトープ核エリア
 【湘南台・善行地域】創出型(市街地)ピオトープネットワークエリア
 ゾーニング図

凡例

樹林地	道路用地
空地	市街化区域界
荒地・河川敷	市町界
河川・水路・水面	特別緑地保全地区
畑	湧水地点
水田	保全型ピオトープ核エリア
耕作放棄地	
工業用地	商業地域
文教厚生用地	近隣商業地域
都市公園	

〈ピオトープの保全〉

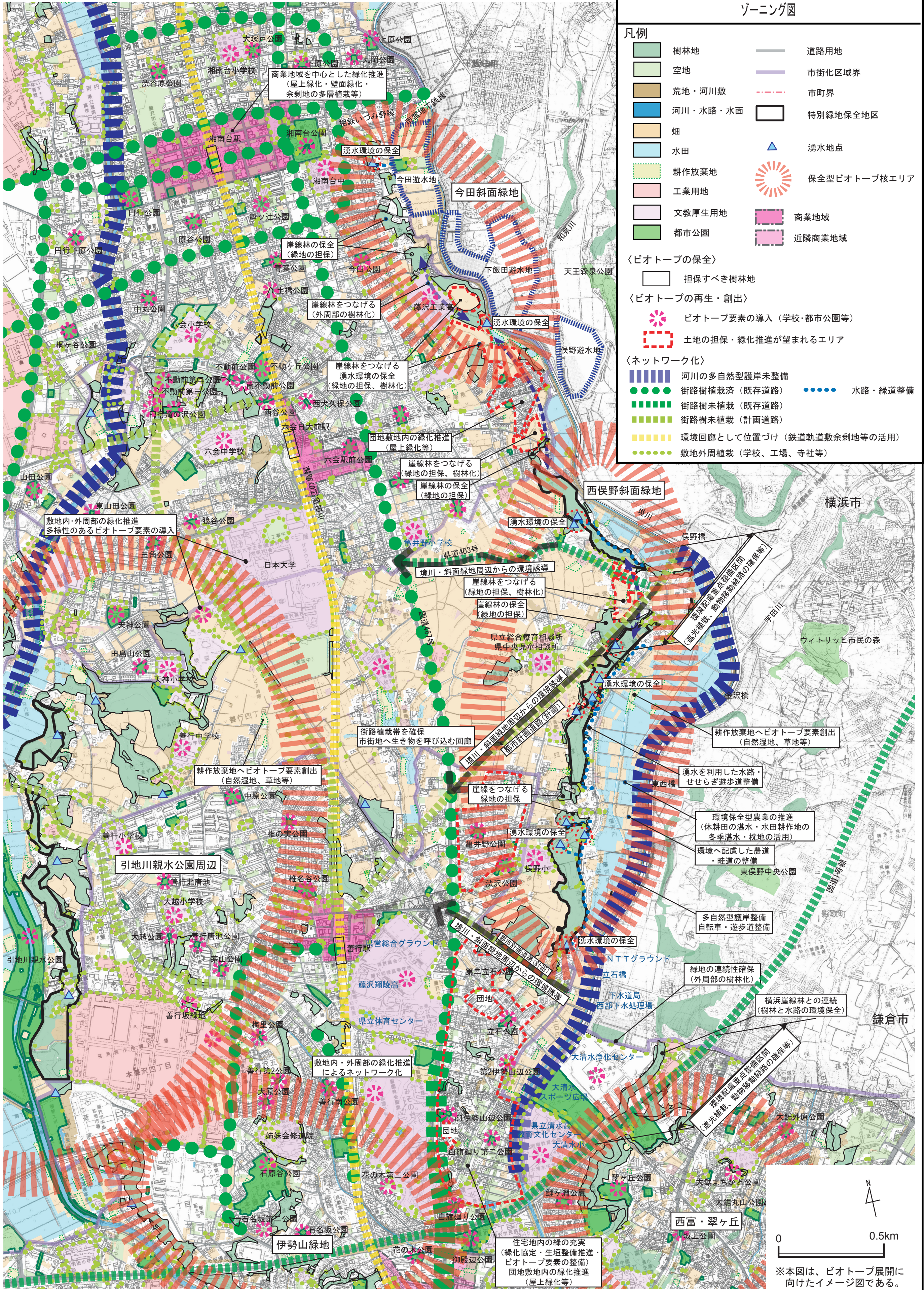
- 担保すべき樹林地

〈ピオトープの再生・創出〉

- ピオトープ要素の導入(学校・都市公園等)
- 土地の担保・緑化推進が望まれるエリア

〈ネットワーク化〉

- 河川の多自然型護岸未整備
- 街路樹植栽済(既存道路)
- 街路樹未植栽(既存道路)
- 街路樹未植栽(計画道路)
- 環境回廊として位置づけ(鉄道軌道敷余剰地等の活用)
- 敷地外周植栽(学校、工場、寺社等)
- 水路・緑道整備



0 0.5km

※本図は、ピオトープ展開に向けたイメージ図である。